

CHKO Biele Karpaty  
2. stupeň ochrany územia v súlade so  
zákonom č. 543/2002 Z. z. v znení  
neskorších predpisov o ochrane  
prírody a krajiny.

Demont exist. VN PB č.37

Navrhovaný VN PB 2x10,5m/20kN  
Navrh. zvislý úsekový odínač  
s obmedzovačom prepätia  
ukončenie VNK káblovou koncovkou

Demontáž VN vedenia vrátane PB  
Dĺžka 2625m  
(linka č.1091)  
(Od VN PB č.1 po VN PB č.37)

Navrh. križovanie  
štrkovej komunikácie  
riadeným pretláčaním  
PE Ø200mm-VNK  
PE Ø110mm-HDPE  
Dĺžka trasy 11m

K.ú. Vrbovce  
k.ú. Sobotište

Smer Sobotište  
Cesta č. III/1163

Staničenie cesty  
III. triedy č.1163  
km 5,183

Ochranné pásmo cesty

Os cesty III. triedy

Ochranné pásmo cesty

Staničenie cesty  
III. triedy č.1163  
km 5,323

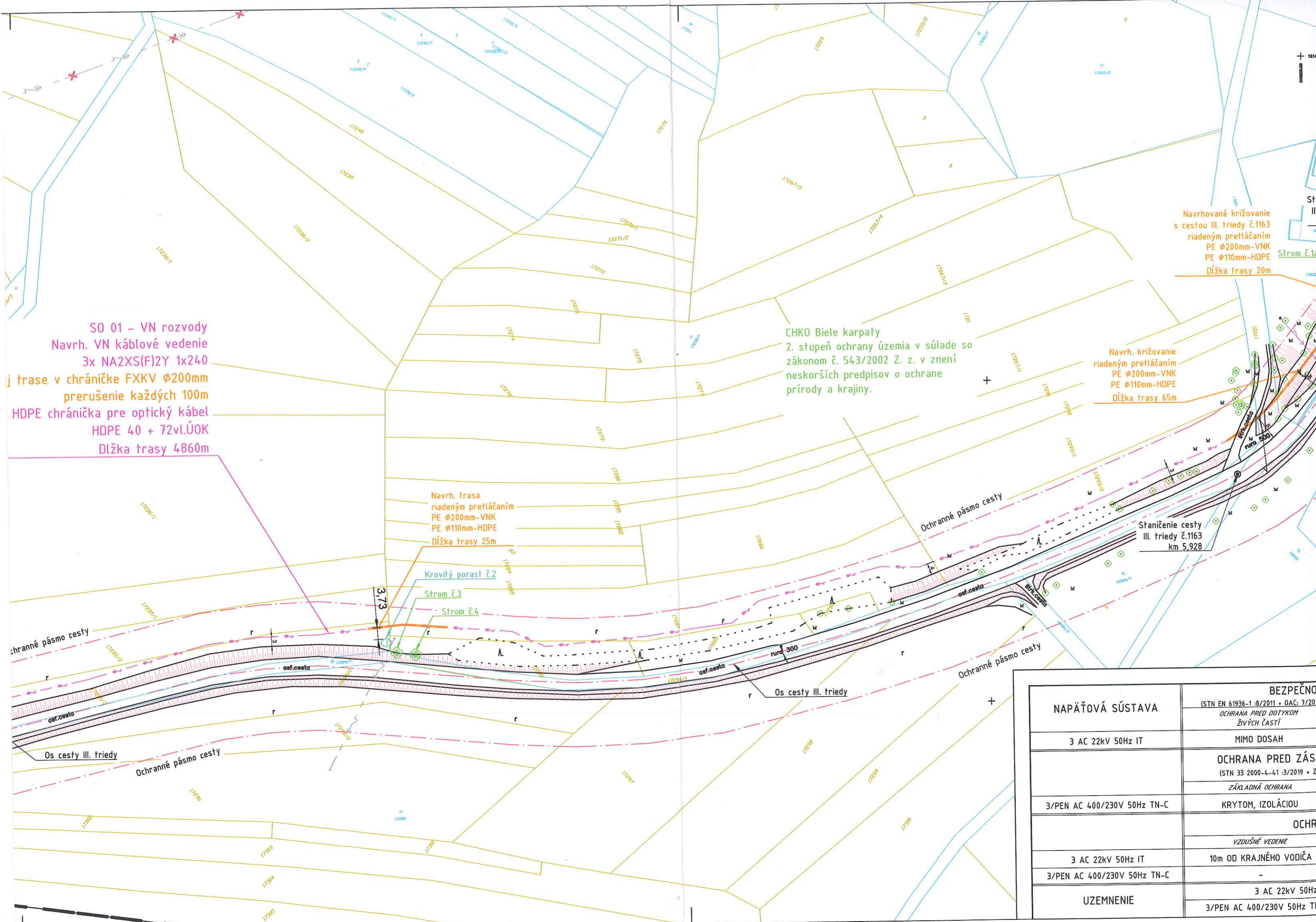
Strom č.1

k.ú. Vrbovce

k.ú. Sobotište

V cele

SO 26 -



SO 01 - VN rozvody  
 Navrh. VN káblové vedenie  
 3x NA2XS(F)2Y 1x240  
 j trase v chráničke FXKV  $\phi$ 200mm  
 prerušenie každých 100m  
 HDPE chránička pre optický kábel  
 HDPE 40 + 72vl.ÚOK  
 Dĺžka trasy 4860m

CHKO Biele Karpaty  
 2. stupeň ochrany územia v súlade so  
 zákonom č. 543/2002 Z. z. v znení  
 neskorších predpisov o ochrane  
 prírody a krajiny.

Navrhované križovanie  
 s cestou III. triedy č.1163  
 riadeným pretláčaním  
 PE  $\phi$ 200mm-VNK  
 PE  $\phi$ 110mm-HDPE  
 Dĺžka trasy 20m

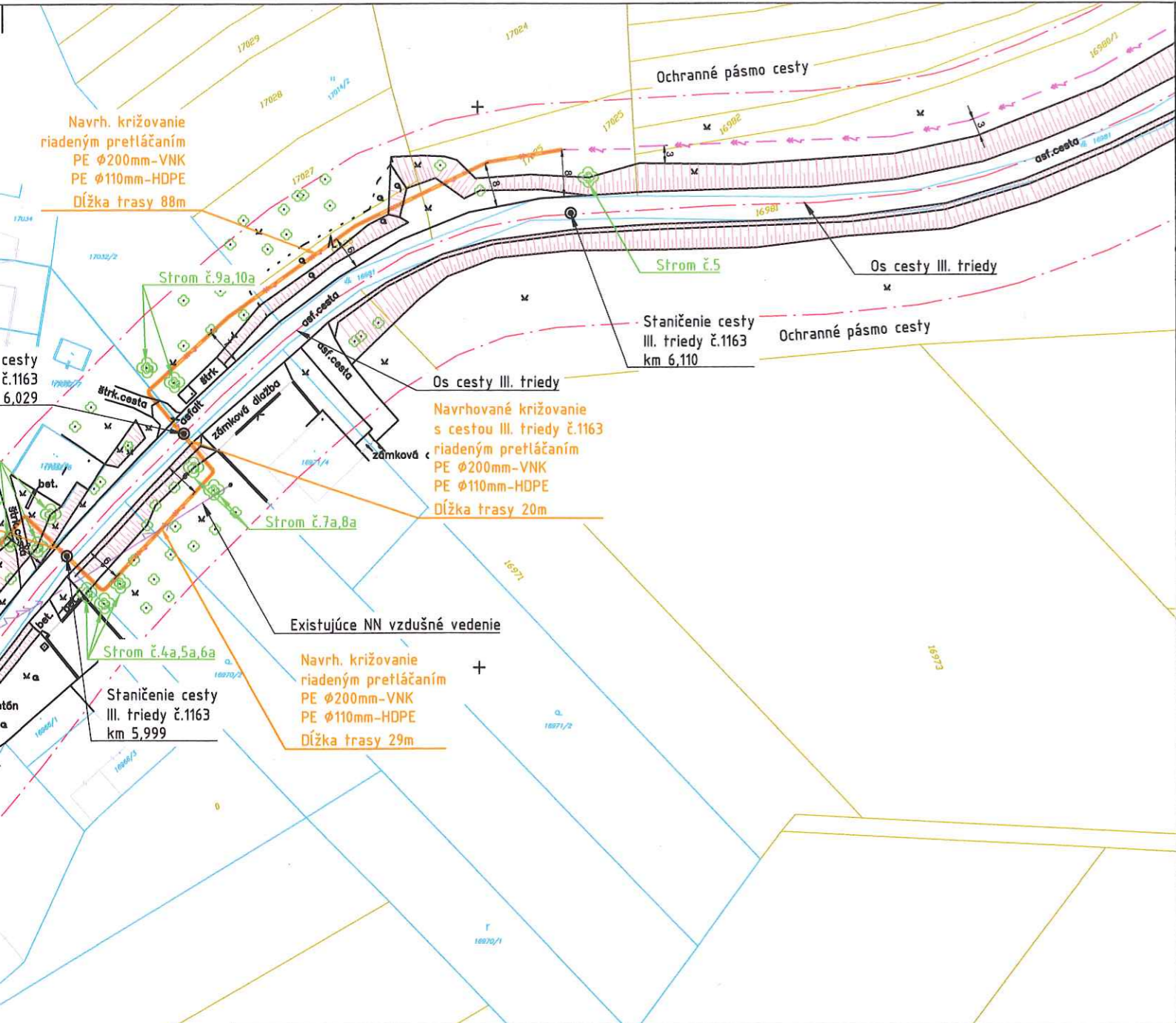
Navrh. križovanie  
 riadeným pretláčaním  
 PE  $\phi$ 200mm-VNK  
 PE  $\phi$ 110mm-HDPE  
 Dĺžka trasy 65m

Navrh. trasa  
 riadeným pretláčaním  
 PE  $\phi$ 200mm-VNK  
 PE  $\phi$ 110mm-HDPE  
 Dĺžka trasy 25m

Krovitý porast č.2  
 Strom č.3  
 Strom č.4

Staničenie cesty  
 III. triedy č.1163  
 km 5,928

NAPĚŤOVÁ SÚSTAVA	BEZPEČNOST (STN EN 61936-1 :8/2011 + OAC: 7/2012 + OCHRANA PRED DOTYKOM ŽIVÝCH ČASŤÍ
	MIMO DOSAH
3 AC 22kV 50Hz IT	OCHRANA PRED ZÁSACH (STN 33 2000-4-41 :3/2019 + ZA11 ZÁKLADNÁ OCHRANA
3/PEN AC 400/230V 50Hz TN-C	KRYTOM, IZOLÁCIU
	OCHRAN VZDUŠNÉ VEDENIE
3 AC 22kV 50Hz IT	10m OD KRAJNÉHO VODIČA
3/PEN AC 400/230V 50Hz TN-C	-
UZEMNENIE	3 AC 22kV 50Hz IT 3/PEN AC 400/230V 50Hz TN-C



### LEGENDA:

- VN VZDUŠNÉ VEDENIE - EXISTUJÚCE
- NN VZDUŠNÉ VEDENIE - EXISTUJÚCE
- X-X- DEMONTOVANÉ VN VZDUŠNÉ VEDENIE
- X-X- DEMONTOVANÉ NN VZDUŠNÉ VEDENIE
- NAVRHOVANÉ NN PODZEMNÉ VEDENIE
- NAVRHOVANÉ VN PODZEMNÉ VEDENIE
- NAVRHOVANÉ NN VEDENIE ULOŽENÉ DO CHRÁNIČKY Ø160mm
- NAVRHOVANÉ VN VEDENIE ULOŽENÉ DO CHRÁNIČKY Ø200mm
- NAVRHOVANÝ PODPERNÝ BOD NN
- NAVRHOVANÝ PODPERNÝ BOD VN
- NAVRHOVANÁ ROZPOJOVACIA A ISTIACA SKRIŇA VRIS
- VRÁTANE UZEMNENIA ZEMNACIM PÁSIKOM FeZn 30/4mm ULOŽENÝM V SÚBEHU S NOVÝM VEDENÍM
- KATASTER "C"
- KATASTER "E"
- HRANICA KATASTRÁLNEHO ÚZEMIA
- OS EXISTUJÚcej KOMUNIKÁCIE
- OCHRANNÉ PÁSMO EXISTUJÚcej KOMUNIKÁCIE
- STROM
- KROVITÝ PORAST



### POZNÁMKA:

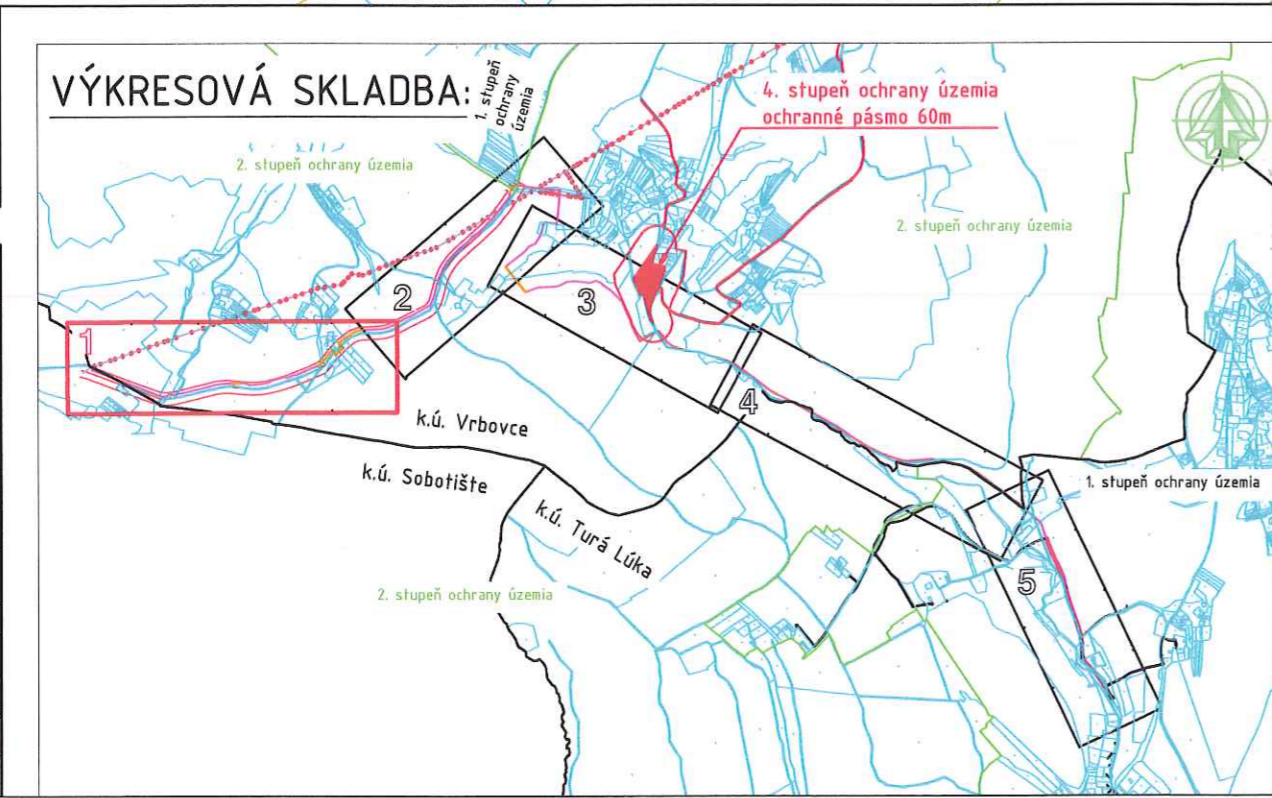
- NEODEDELITELNOU SÚČASŤOU PROJEKTOVEJ DOKUMENTÁCIE JE TECHNICKÁ SPRÁVA.
- KAŽDÚ ODCHYLKU OD PROJEKTU JE POTREBNÉ PREROKOVAŤ S GENERÁLNYM PROJEKTANTOM.
- DODÁVATEĽ STAVBY MUSÍ PREŠTUDOVAŤ CELÚ PROJEKTOVÚ DOKUMENTÁCIU. V PRÍPADE ZISTENIA NEDOSTATKOV NA NE UPOZORNIŤ.
- PRED KAŽDÝM REALIZAČNÝM PROCESOM PREŠTUDOVAŤ DOTKNUTÉ, SÚVISIACE ČASTI PROJEKTOVEJ DOKUMENTÁCIE.
- PRESNÁ TRASA KÁBLOVÉHO VEDENIA SA URČÍ PRED REALIZÁCIOU PO VYTÝČENÍ VŠETKÝCH INŽINIERSKÝCH SIETÍ A HRANÍC POZEMKOV.
- PRI SÚBEHU A KRIŽOVANÍ INŽINIERSKÝCH SIETÍ BUDÚ DODRŽANÉ ODSTUPY DEFINOVANÉ PODĽA STN.
- PRI KRIŽOVANÍ VJAZDOV NA POZEMKY A MIESTNYCH KOMUNIKÁCIÍ KÁBLE ULOŽIŤ DO CHRÁNIČKY FXKV.
- DO TRUBKY HDPE40 ULOŽENEJ V SÚBEHU S VN KÁBLOVÝM VEDENÍM BUDE ZATIAHNUŤ 72-VLÁKNOVÝ ULOŽNÝ OPTICKÝ KÁBEL (ÚOK)

Dokumentácia bola overená v územnom konaní podľa územného rozhodnutia č. J.

SOU 12/R/2022 Vr.b. (46/23) zo dňa 17.10.2022

vydarého obcou Vrbovce

podpis *Lim*



<b>PATRENIA</b>
1/2013 + ZA1: 1/2015 + Z*A1: 11/2016
OCHRANA V PRÍPADE DOTYKU NEŽIVÝCH ČASTÍ
<b>UZEMNENÍM</b>
ELEKTRICKÝM PRÚDOM
ZA12 :01/2020 + *01 :4/2020
OCHRANA PRI PORUČE
MOČINNÝM ODPOJENÍM NAPÁJANIA
<b>ÚZEMNÉ OCHRANNOVÉ PÁSMO</b>
KÁBLOVÉ VEDENIE
1m OD OSI VEDENIA
1m OD OSI VEDENIA
EN 50 522 :8/2011
EN 33 2000-5-54 :8/2012
EN 33 2000-5-54 :8/2012
EN 33 2000-5-54 :8/2012

### Dokumentácia pre územné rozhodnutie a stavebné povolenie

HL. ZHOTOVITEĽ:	<b>LiV EPI</b> LiV-EPI, sr.o. Trenčianska 56/F 821 09 Bratislava	Táto dokumentácia je duševným majetkom zhotoviteľa. Žiadna časť tejto dokumentácie nesmie byť reprodukována alebo použitá bez ich písomného povolenia.
-----------------	--	---

ZMENA:	d	YKONAL:	DÁTUM:	PARE Č:
	c			
	b			
	a			

NÁZOV ZÁKAZKY:	L13.0419.21.0004 SA_A1_Vrbovce, Vápeník, VNK, TS, NNK	ŠÍF:	TECH. ČASŤ: ING. DUŠAN DRŽÍK	DÁTUM:	10/2022
INVESTOR:	ZÁPADOSLOVENSKÁ DISTRIBUČNÁ ZÁPADOSLOVENSKÁ DISTRIBUČNÁ a.s. Čulenová 6 810 47 BRATISLAVA	VYPRACOVAL:	MICHAL KOZÁR	MIERKA:	1:1000
SO-PS:	SO 01, SO 02, SO 26, PS 01	KONTROLOVAL:	ING. DUŠAN DRŽÍK	POČET A4:	6x
NÁZOV VÝKRESU:	SITUÁCIA STAVBY 1. ČASŤ	SCHVÁLIL:	ING. DUŠAN DRŽÍK	ARCHÍVNE ČÍSLO:	220702-UC0010-04
		STUPEŇ PD:	DUR+DSP	ZMENA:	-
		LIST:	LISTOV:	DCC:	&CLH
		220702_vykresová časť.dwg			



Co-financed by the Connecting Europe Facility of the European Union